

Mai 2026

ACTUALITES

- Le livret EVARS pour la classe de première a été publié sur la page Éduscol . Il s'ajoute aux livrets 6^e, et seconde.

Cliquer ici pour accéder à la page Eduscol présentant les documents pour mettre en œuvre le programme EVARS.



- **Collège** : il n'y a pas de nouveau programme en SVT à la rentrée (ni cycle 3 ni cycle 4)
- **Le projet de programme de cycle 4 est téléchargeable en cliquant ici.**
Une consultation est en cours sur ce texte : **Du lundi 18 mai 2026 au vendredi 19 juin 2026.** Cliquer ici pour accéder au questionnaire de la consultation.

Webinaire jeudi 11 juin 17h15-18h :

Aperçu sur les nouvelles propositions de formations en 2026-2027 pour les professeurs de SVT.

Pour obtenir un lien de connexion s'inscrire sur [en cliquant ici.](#)

RESSOURCES POUR LES PROFESSEURS

- L'OCE publie cette année **une nouvelle édition entièrement mise à jour de son manuel « Océan et Cryosphère »**, basé sur les rapports du GIEC. Destiné aux enseignants du primaire et du secondaire, il contient de nombreuses activités de classe et exemples de projets fondés sur des pédagogies actives, pour explorer les liens entre changement climatique, océan et cryosphère.

[Cliquer ici pour obtenir ce manuel gratuitement.](#)



- **Appel à participation à une étude portant sur les connaissances des enseignants et enseignantes en France en psychologie de l'éducation (laboratoire LaPsyDé- Paris Cité)**

Votre participation consiste à répondre à un questionnaire en ligne d'une durée d'environ **10 minutes**, accessible [en cliquant sur ce lien.](#)

L'analyse des données nécessitera plusieurs mois. Toutefois, si vous souhaitez obtenir des informations sur l'avancement de l'étude, vous pouvez contacter l'équipe de recherche à tout moment.

Contact :

Grégoire Borst- Email : gregoire.borst@u-paris.fr

Professeur de psychologie du développement et de neurosciences cognitives de l'éducation (Université Paris Cité)

Directeur du Laboratoire de Psychologie du Développement et de l'éducation de l'enfant (LaPsyDé - CNRS)

Klara Kovarski (Maîtresse de conférences, Sorbonne Université) – klara.kovarski@sorbonne-universite.fr

POUR LES PROFESSEURS ET LEURS ELEVES :

- **INRIA / Fête de la science 2026**

Le Centre propose d'ouvrir ses portes du 2 au 8 octobre pour permettre à des collégien.ne.s et lycéen.ne.s de découvrir quatre expositions commentées. Plus d'informations sur ces quatre expositions : [cliquer ici](#).



Inscription gratuite, dans la limite des places disponibles (accueil d'une classe maximum par créneau horaire) avant le 22 juin.

- **Inscrivez votre classe via [ce formulaire](#)**
- **Choisissez votre créneau horaire via [cet autre formulaire](#)**

Pour les établissements éloignés de Nancy, possibilité de prendre en charge les frais liés à l'affrètement d'un bus (sur demande, au plus tard mi-juin). Nous pouvons financer 2 trajets aller et retour : nous donnerons la priorité aux deux établissements qui s'inscriront en premier et qui sont situés à au moins 1 h de Nancy.

Déjeuner non pris en charge par Inria et impossibilité d'accueillir vos élèves sur le temps de midi. Les établissements qui souhaiteraient coupler la visite de ces expositions avec d'autres visites peuvent contacter d'autres centres de culture scientifique : Féru des sciences, Musée Aquarium de Nancy, Jardins botaniques,...

Une autorisation parentale pour le droit à l'image sera demandée à réception de l'inscription des élèves et devra nous être retournée au plus tard le **21 septembre**.

Au plaisir de vous accueillir lors de ces portes ouvertes,

Contact : Véronique Poirel / 03 83 59 30 15 / Mob : 06 84 82 23 15

Chargée de communication et de médiation scientifique

Centre Inria de l'Université de Lorraine et Antenne Inria de Strasbourg

615 rue du Jardin Botanique

54600 Villers-lès-Nancy

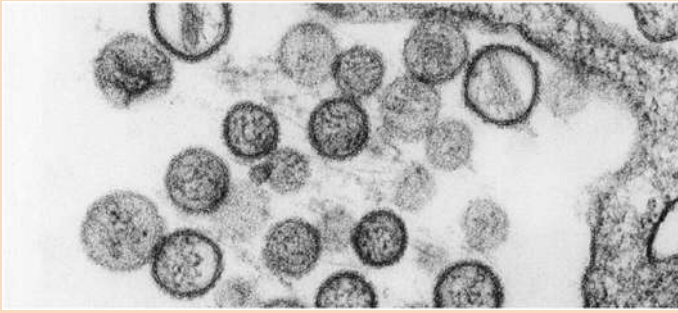
- **La fondation TARA océans propose des documentaires gratuits en accès libre sur simple inscription**



Ces documentaires de 52 minutes en moyenne abordent les thématiques environnementales de première importance : la protection de l'océan et la sauvegarde de la biodiversité à travers un regard inédit sur la science en action et les enjeux du développement durable.

[Cliquez ici pour accéder à la ressource.](#)

LES NOUVEAUTES DU SITE SVT LORRAINE :



Dans les **ressources pour enseigner le thème 3** : Vous trouverez un lien vers un article de l'Institut Pasteur qui vous propose des rappels sur les **Hantavirus**. Vous y trouverez toutes les informations qui vous permettront de répondre aux questions des élèves.

Sur la page **s'orienter en fin lycée**, on trouve dans la section 5, un article qui présente les formations en Sciences de la Vie au campus Bridoux de Metz. Vous pourrez accéder à un poster et un flyer de présentation. C'est sur cette page que vous accédez aux visioconférences de présentations des filières post bac en sciences de la Vie et de la Terre.



Dans les **ressources pour enseigner en Première Spécialité SVT** : Vous trouverez dans la section 4, un jeu-débat autour de l'utilisation de l'IA en médecine. C'est une activité de l'académie de Versailles qui permet aux élèves de concevoir une intelligence artificielle appliquée au diagnostic médical, puis de débattre sur ses usages dans un contexte sociétal.

